

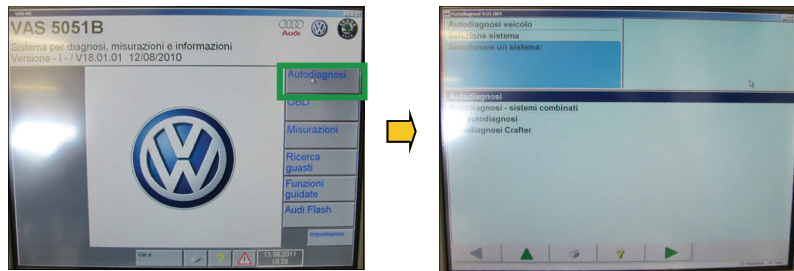
# ATTIVAZIONE PROFILO SENSORI DI PARCHEGGIO rev 2.14

Il sistema in oggetto è studiato per dotare i veicoli del gruppo VW di sensori di parcheggio aftermarket con visualizzazione su radio OEM. Per una corretta funzionalità è necessario abilitare la funzione sulla centralina del veicolo usando il VAS. Seguire i passi sotto descritti:

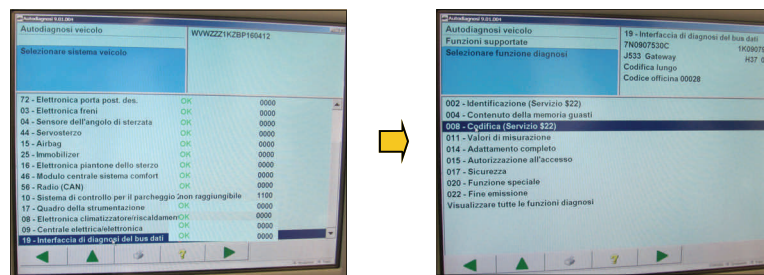
Collegare il computer diagnosi VAS alla presa OBD del veicolo.



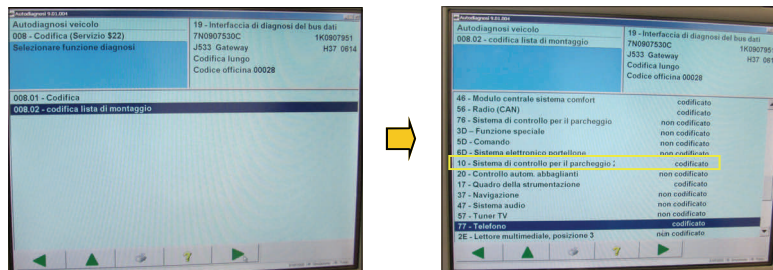
Selezionare la voce **Autodiagnosi**.



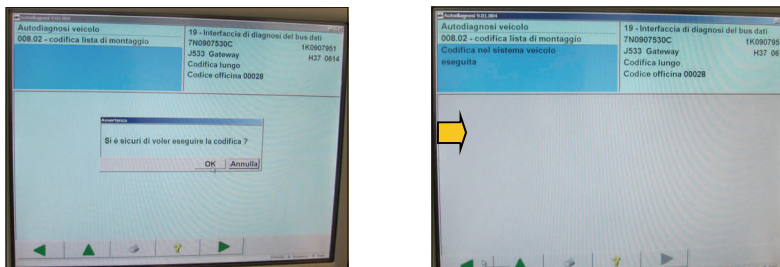
Selezionare indirizzo 19 quindi alla schermata successiva il profilo 008.



Nel profilo 008 selezionare codifica lista montaggio quindi indirizzo 10 sistema di controllo sensori di parcheggio.



Confermare la codifica, il sistema darà l'ok di avvenuta codifica.



L'attivazione è eseguita.

Le informazioni riportate in questo manuale sono puramente a scopo informativo pertanto possono subire modifiche senza preavviso. Al momento della pubblicazione le informazioni risultano corrette ed attendibili. Tuttavia Paser non può essere ritenuta responsabile per eventuali conseguenze derivanti da errori od omissioni del presente manuale. Paser si riserva il diritto di migliorare/modificare il prodotto o il manuale senza l'obbligo di notifica agli utenti.

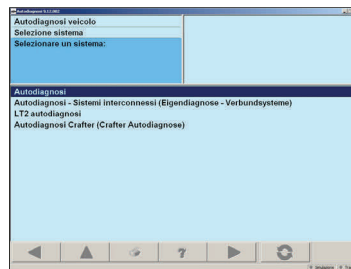
# ATTIVAZIONE PROFILO SENSORI DI PARCHEGGIO rev 2.14

Il sistema in oggetto è studiato per dotare il modello VW Golf 7 sensori di parcheggio aftermarket con visualizzazione su radio OEM. Per una corretta funzionalità è necessario abilitare la funzione sulla centralina del veicolo usando il VAS.  
Seguire i passi sotto descritti:

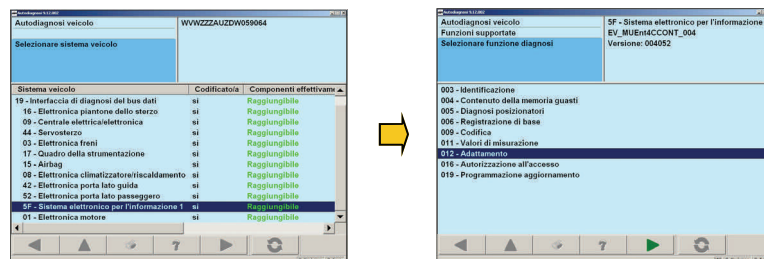
Collegare il computer diagnosi VAS alla presa OBD del veicolo.



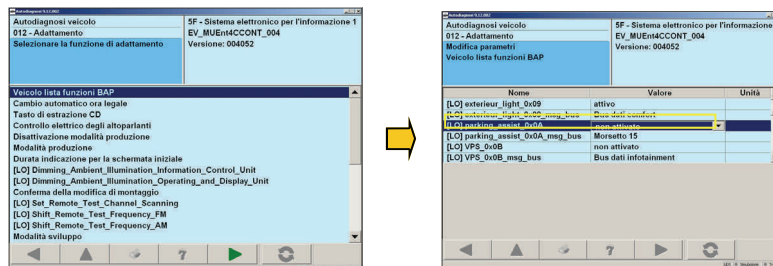
Selezionare la voce **Autodiagnosi**.



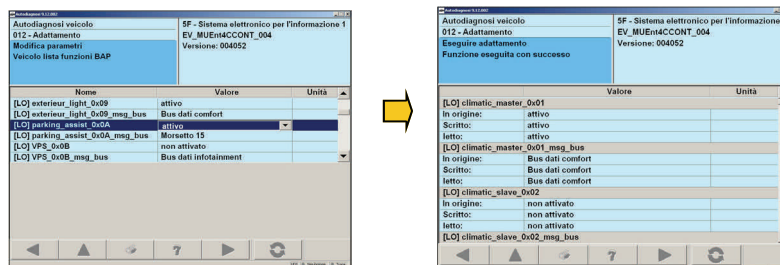
Selezionare indirizzo 19 quindi la voce 5F e di conseguenza la posizione 012 Adattamento.



selezionare la codifica Veicolo lista funzioni BAP e quindi park assist.



Confermare la codifica, il sistema darà l'ok di avvenuta codifica.



L'attivazione è eseguita.

Le informazioni riportate in questo manuale sono puramente a scopo informativo pertanto possono subire modifiche senza preavviso. Al momento della pubblicazione le informazioni risultano corrette ed attendibili. Tuttavia Paser non può essere ritenuta responsabile per eventuali conseguenze derivanti da errori od omissioni del presente manuale. Paser si riserva il diritto di migliorare/modificare il prodotto o il manuale senza l'obbligo di notifica agli utenti.

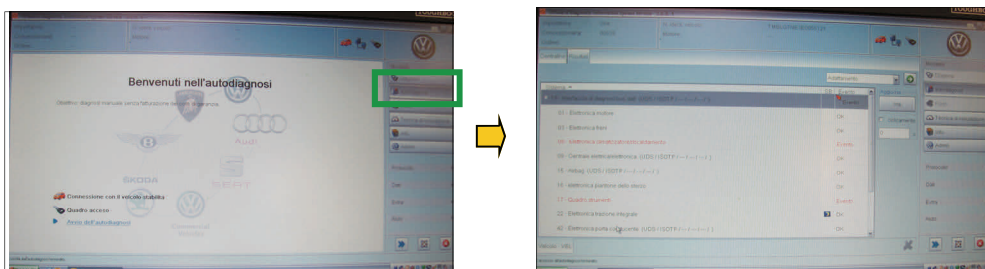
# ATTIVAZIONE PROFILO SENSORI DI PARCHEGGIO rev 2.14

Il sistema in oggetto è studiato per dotare il veicolo Skoda Octavia 2013 di sensori di parcheggio aftermarket con visualizzazione su radio OEM. Per una corretta funzionalità è necessario abilitare la funzione sulla centralina del veicolo usando il VAS. Seguire i passi sotto descritti:

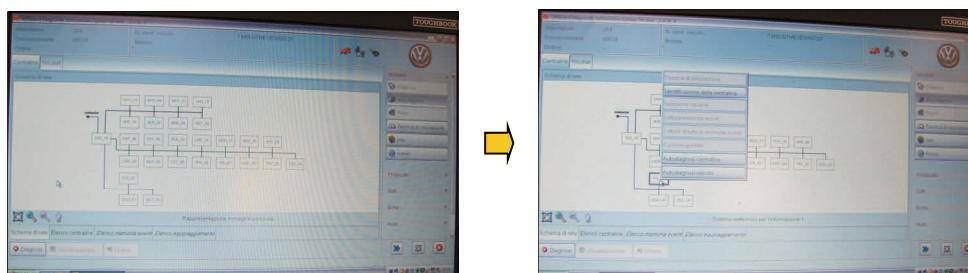
Collegare il computer diagnosi VAS alla presa OBD del veicolo.



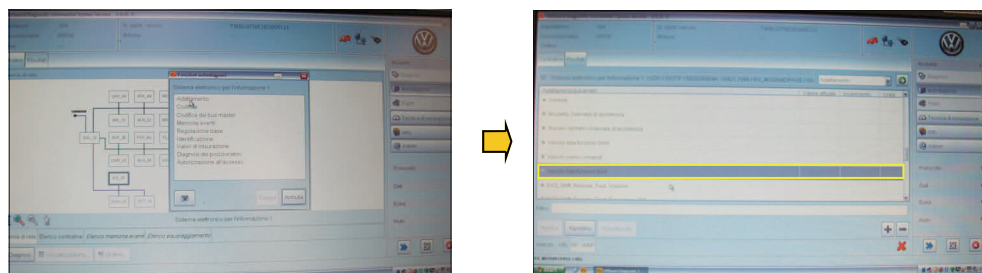
Selezionare la voce **Adattamento**.



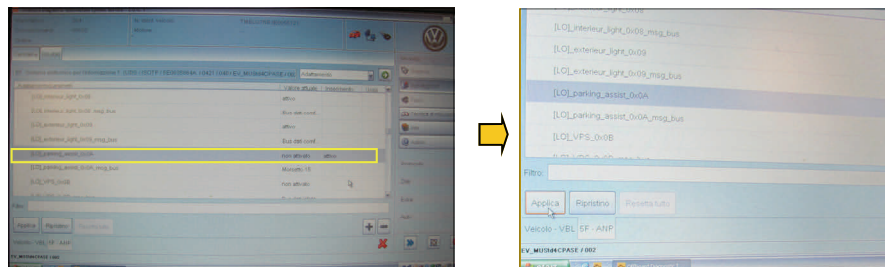
Selezionare indirizzo IFE\_5F quindi alla schermata successiva il profilo autodiagnosi centralina.



Nel profilo autodiagnosi centralina selezionare la voce adattamento e successivamente la voce veicolo lista funzioni BAP.



Selezionare ora la voce parking assist e per finire selezionare Applica.



L'attivazione è eseguita.

Le informazioni riportate in questo manuale sono puramente a scopo informativo pertanto possono subire modifiche senza preavviso. Al momento della pubblicazione le informazioni risultano corrette ed attendibili. Tuttavia Paser non può essere ritenuta responsabile per eventuali conseguenze derivanti da errori od omissioni del presente manuale. Paser si riserva il diritto di migliorare/modificare il prodotto o il manuale senza l'obbligo di notifica agli utenti.

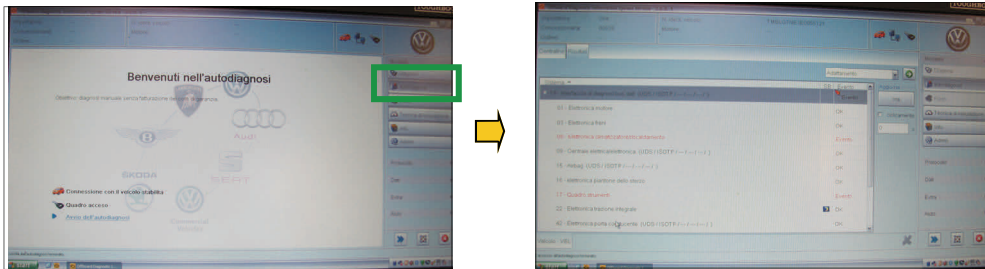
# ATTIVAZIONE PROFILO SENSORI DI PARCHEGGIO rev 2.14

Il sistema in oggetto è studiato per dotare il veicolo Skoda Octavia 2013 / Seat Leon 2013 / VW Golf 7 e AUDI A3 2014 di sensori di parcheggio aftermarket con visualizzazione su radio OEM. Per una corretta funzionalità è necessario abilitare la funzione sulla centralina del veicolo usando ODIS.

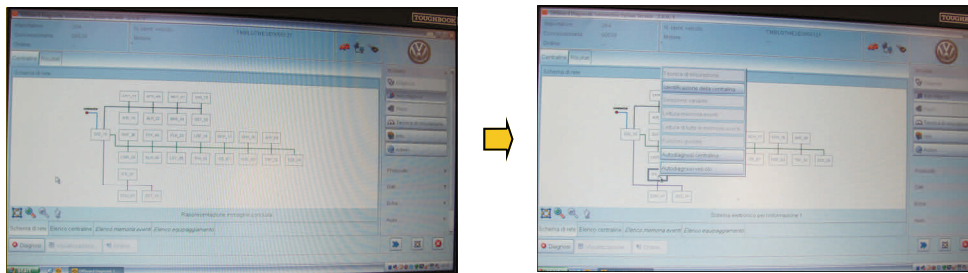
Collegare il computer diagnosi ODIS alla presa OBD del veicolo.



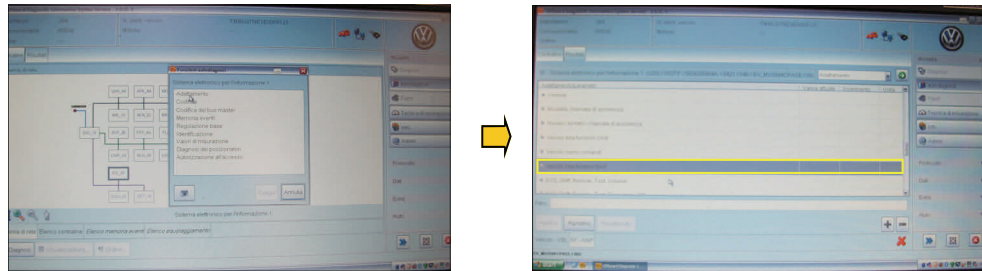
Selezionare la voce **Adattamento**.



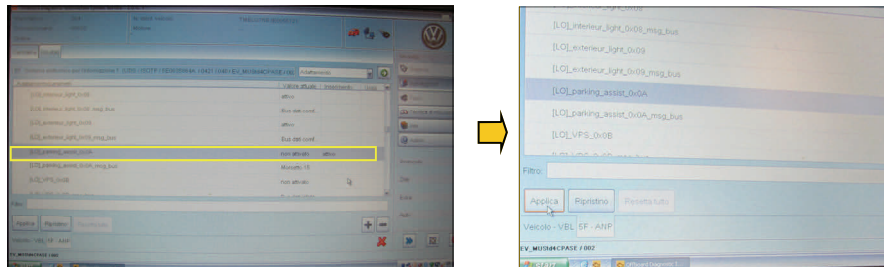
Selezionare indirizzo IFE\_5F quindi alla schermata successiva il profilo autodiagnosi centralina.



Nel profilo autodiagnosi centralina selezionare la voce adattamento e successivamente la voce veicolo lista funzioni BAP.



Selezionare ora la voce parking assist e per finire selezionare Applica.

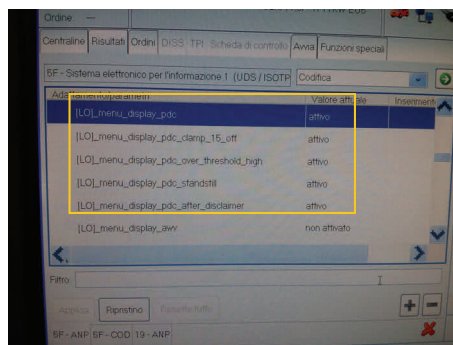


Le informazioni riportate in questo manuale sono puramente a scopo informativo pertanto possono subire modifiche senza preavviso. Al momento della pubblicazione le informazioni risultano corrette ed attendibili. Tuttavia Paser non può essere ritenuta responsabile per eventuali conseguenze derivanti da errori od omissioni del presente manuale. Paser si riserva il diritto di migliorare/modificare il prodotto o il manuale senza l'obbligo di notifica agli utenti.

## ATTIVAZIONE PROFILO SENSORI DI PARCHEGGIO rev 2.14

Nella centralina 5F  
In ADATTAMENTO  
Alla voce "Veicolo menu comandi" impostare i menu display  
come sotto descritto

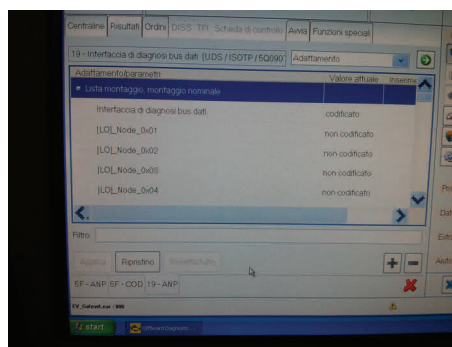
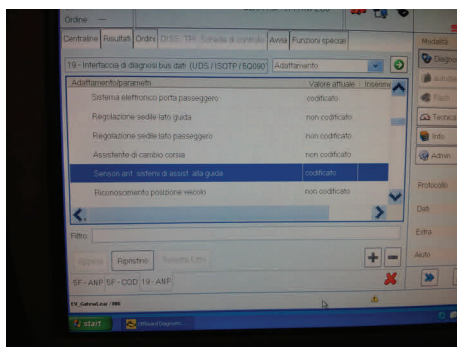
[LO]\_menu\_display\_pdc (ATTIVO)  
[LO]\_menu\_display\_pdc\_clamp\_15\_off (ATTIVO)  
[LO]\_menu\_display\_pdc\_over\_threshold\_high (ATTIVO)  
[LO]\_menu\_display\_pdc\_standstill (ATTIVO)  
[LO]\_menu\_display\_pdc\_after\_disclaimer (ATTIVO)



per finire selezionare Applica.

Nella centralina 19  
In ADATTAMENTO  
Alla voce "Lista montaggio, montaggio nominale" impostare  
Sistema di controllo per il parcheggio (ATTIVO)

Alla voce "Lista montaggio, montaggio nominale" impostare  
Sensori ant. sistemi di assist. alla guida (ATTIVO)



per finire selezionare Applica.

Per una corretta funzionalità su AUDI A3, è necessario eseguire una ulteriore abilitazione sulla centralina del veicolo usando ODIS.

Eseguire i seguenti passaggi:

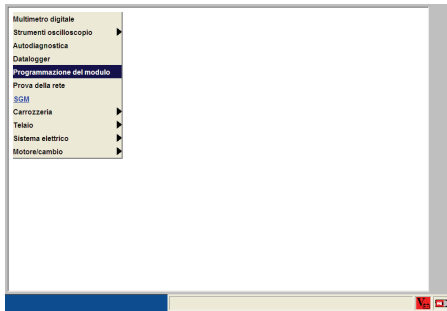
- Accedere alla sezione centraline dove verranno visualizzate a blocchi tutte le centraline della vettura;
  - Selezionare l'indirizzo 76, verrà aperto un menù a tendina;
  - Dal menù a tendina selezionare la voce AUTODIAGNOSI CENTRALINA;
  - Nella successiva schermata, selezionare AUTORIZZAZIONE ALL'ACCESSO e cliccare su "esegui";
  - Nella successiva schermata, selezionare il metodo di login "(VO)\_Login" e immettere il codice di login 71679 e successivamente cliccare su esegui ;
  - Una volta eseguita la procedura, ODIS tornerà alla schermata del menù a tendina dell'indirizzo 76;
  - Selezionare nuovamente la voce AUTODIAGNOSI CENTRALINA;
  - Nella successiva schermata, selezionare la voce CODIFICA e cliccare su "esegui";
  - Dal menù a tendina impostare la voce "Con OPS (BAP 4.0)";
  - Verrà richiesto di eseguire la codifica, cliccare su "Sì";
  - Al termine della codifica ODIS tornerà nella schermata a blocchi delle centraline.
- L'abilitazione è stata eseguita.

Le informazioni riportate in questo manuale sono puramente a scopo informativo pertanto possono subire modifiche senza preavviso. Al momento della pubblicazione le informazioni risultano corrette ed attendibili. Tuttavia Paser non può essere ritenuta responsabile per eventuali conseguenze derivanti da errori od omissioni del presente manuale. Paser si riserva il diritto di migliorare/modificare il prodotto o il manuale senza l'obbligo di notifica agli utenti.

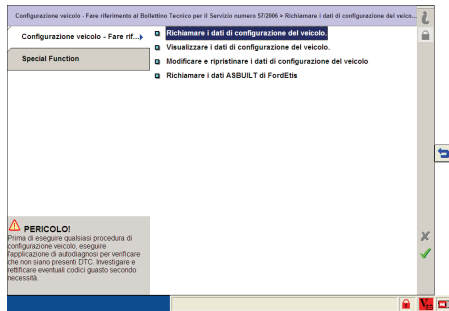
# ATTIVAZIONE PROFILO SENSORI DI PARCHEGGIO rev 2.14

Eseguiti i collegamenti è necessario abilitare la centralina Ford alla visualizzazione dei sensori installati. Per fare ciò è necessario usare lo strumento IDS di Ford.  
Seguire i passi di seguito descritti.

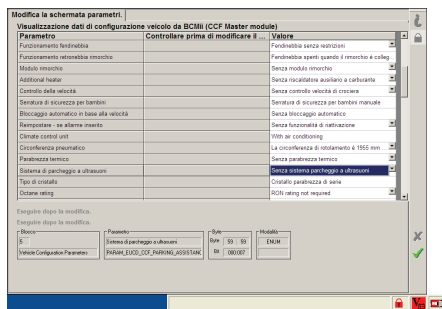
Collegare l'IDS alla presa OBD ed entrare in programmazione modulo / parametri programmabili



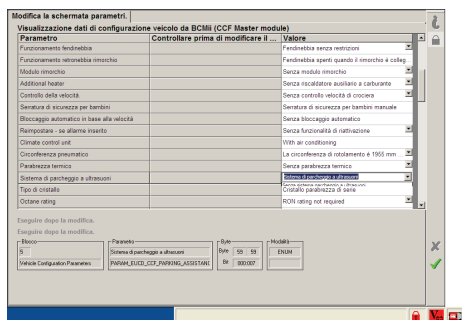
Richiamare i dati di configurazione veicolo



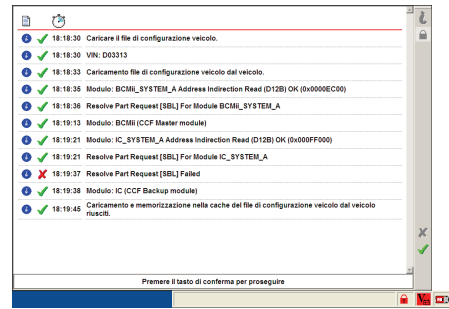
Scorrere la lista dei parametri fino a trovare il parametro "sistema di parcheggio a ultrasuoni" che al momento è configurato come "senza sistema parcheggio a ultrasuoni"



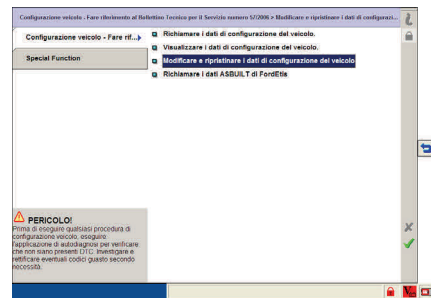
Scorrere il menu a tendina del parametro selezionato e impostarlo su "sistema di parcheggio a ultrasuoni"



Seguire le istruzioni a video ed alla fine confermare

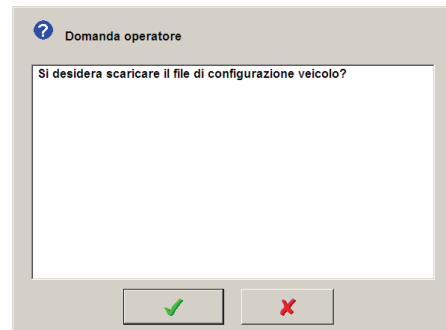


Ritornati al menu principale selezionare "modificare e ripristinare i dati di configurazione del veicolo"



Confermare con il segno di spunta verde della schermata precedente.

Alla domanda seguente confermare e seguire le istruzioni a video.



Alla fine della procedura riaccendendo il quadro strumenti, se non si è ancora collegata la centralina Parkview si otterrà un messaggio di system park non funzionante nel cruscotto, tale messaggio sparirà quando viene collegata la centralina di interfaccia sensori di parcheggio.

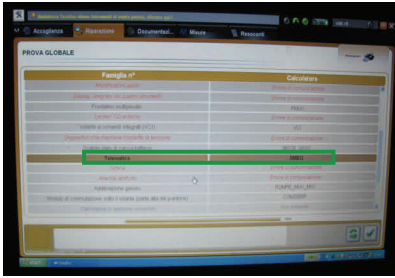
Le informazioni riportate in questo manuale sono puramente a scopo informativo pertanto possono subire modifiche senza preavviso. Al momento della pubblicazione le informazioni risultano corrette ed attendibili. Tuttavia Paser non può essere ritenuta responsabile per eventuali conseguenze derivanti da errori od omissioni del presente manuale. Paser si riserva il diritto di migliorare/modificare il prodotto o il manuale senza l'obbligo di notifica agli utenti.

# ATTIVAZIONE PROFILO SENSORI DI PARCHEGGIO rev 2.14

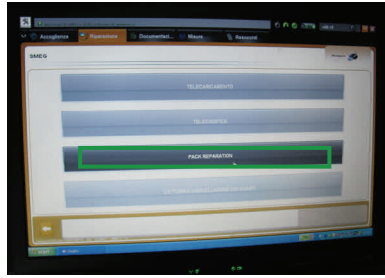
Eseguiti i collegamenti è necessario abilitare la centralina Peugeot alla visualizzazione dei sensori installati. Per fare ciò è necessario usare lo strumento DIAGBOX di PEUGEOT. Seguire i passi di seguito descritti.

Collegare il computer diagnosi DIAGBOX alla presa OBD del veicolo. Selezionare il menù di **RIPARAZIONE**, SELEZIONARE LE VOCI IN SEQUENZA COME RIPORTATO SOTTO.

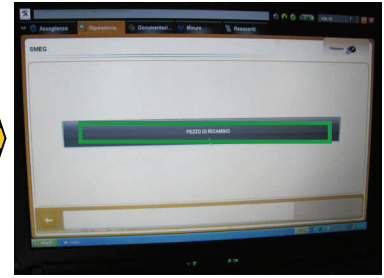
TELEMATICA SMEG



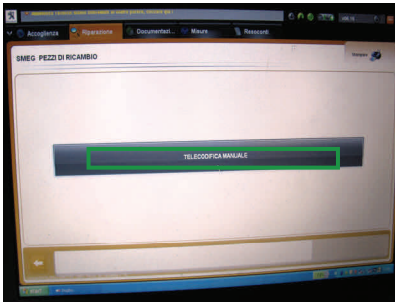
PACK REPARATION



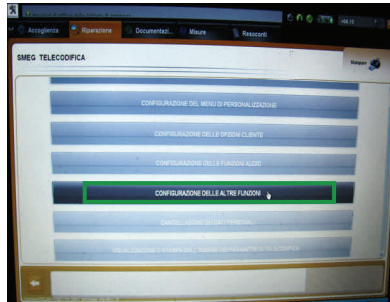
PEZZO DI RICAMBIO



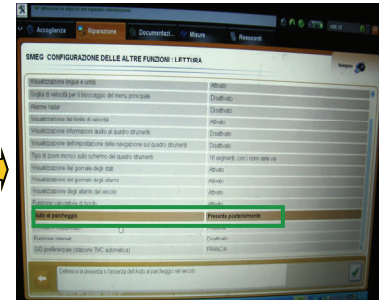
TELECODIFICA MANUALE



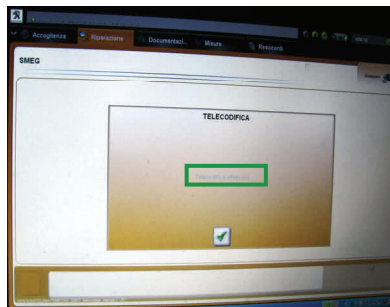
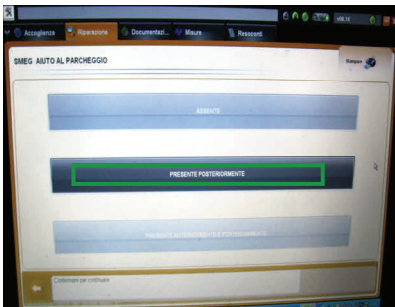
CONFIGURAZIONI DELLE ALTRE FUNZIONI



AIUTO AL PARCHEGGIO



PRESENTE POSTERIORMENTE

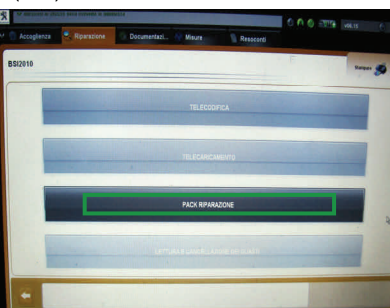


ALLA CONFERMA DELLA SELEZIONE "PRESENTE POSTERIORMENTE", APPARIRÀ UNA FINESTRA DI TELECODIFICA EFFETTUATA

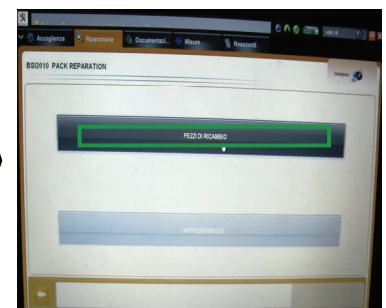
CALCOLATORE ELETTRONICO DI GESTIONE (BSI)



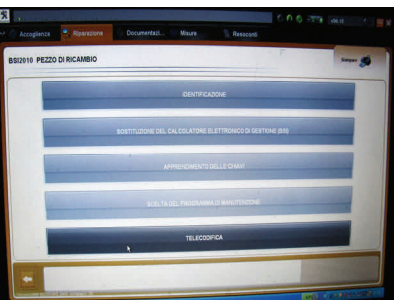
PACK RIPARAZIONE



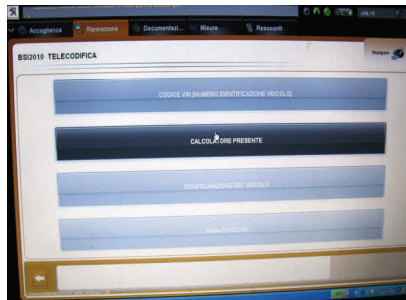
PEZZI DI RICAMBIO



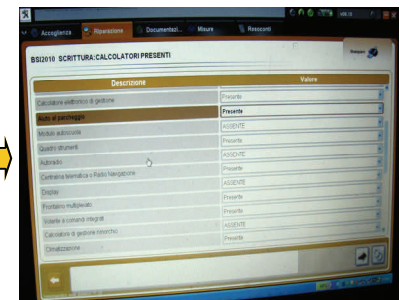
TELECODIFICA



CALCOLATORE PRESENTE



AIUTO AL PARCHEGGIO "PRESENTE"

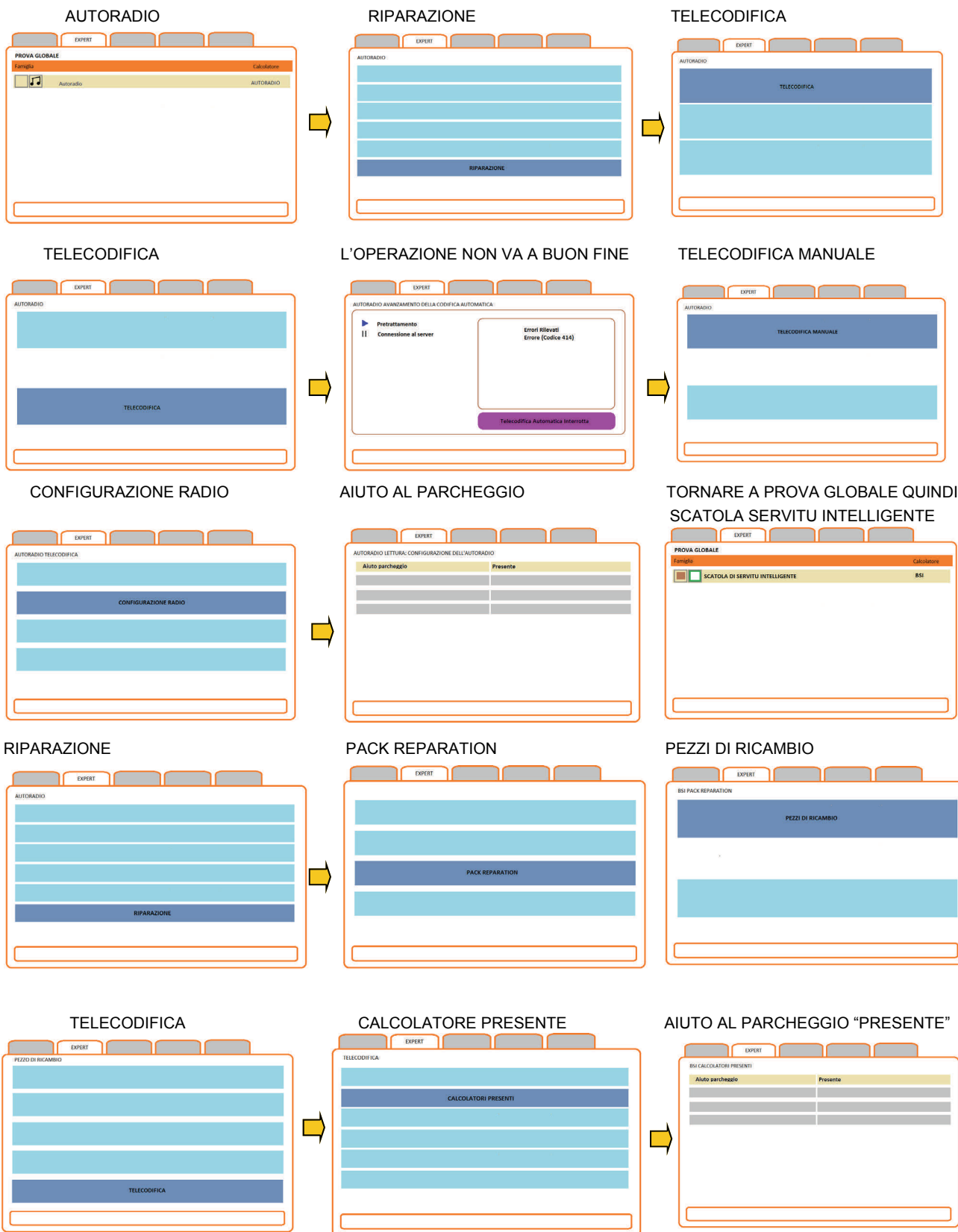


Le informazioni riportate in questo manuale sono puramente a scopo informativo pertanto possono subire modifiche senza preavviso. Al momento della pubblicazione le informazioni risultano corrette ed attendibili. Tuttavia Paser non può essere ritenuta responsabile per eventuali conseguenze derivanti da errori od omissioni del presente manuale. Paser si riserva il diritto di migliorare/modificare il prodotto o il manuale senza l'obbligo di notifica agli utenti.

# ATTIVAZIONE PROFILO SENSORI DI PARCHEGGIO rev 2.14

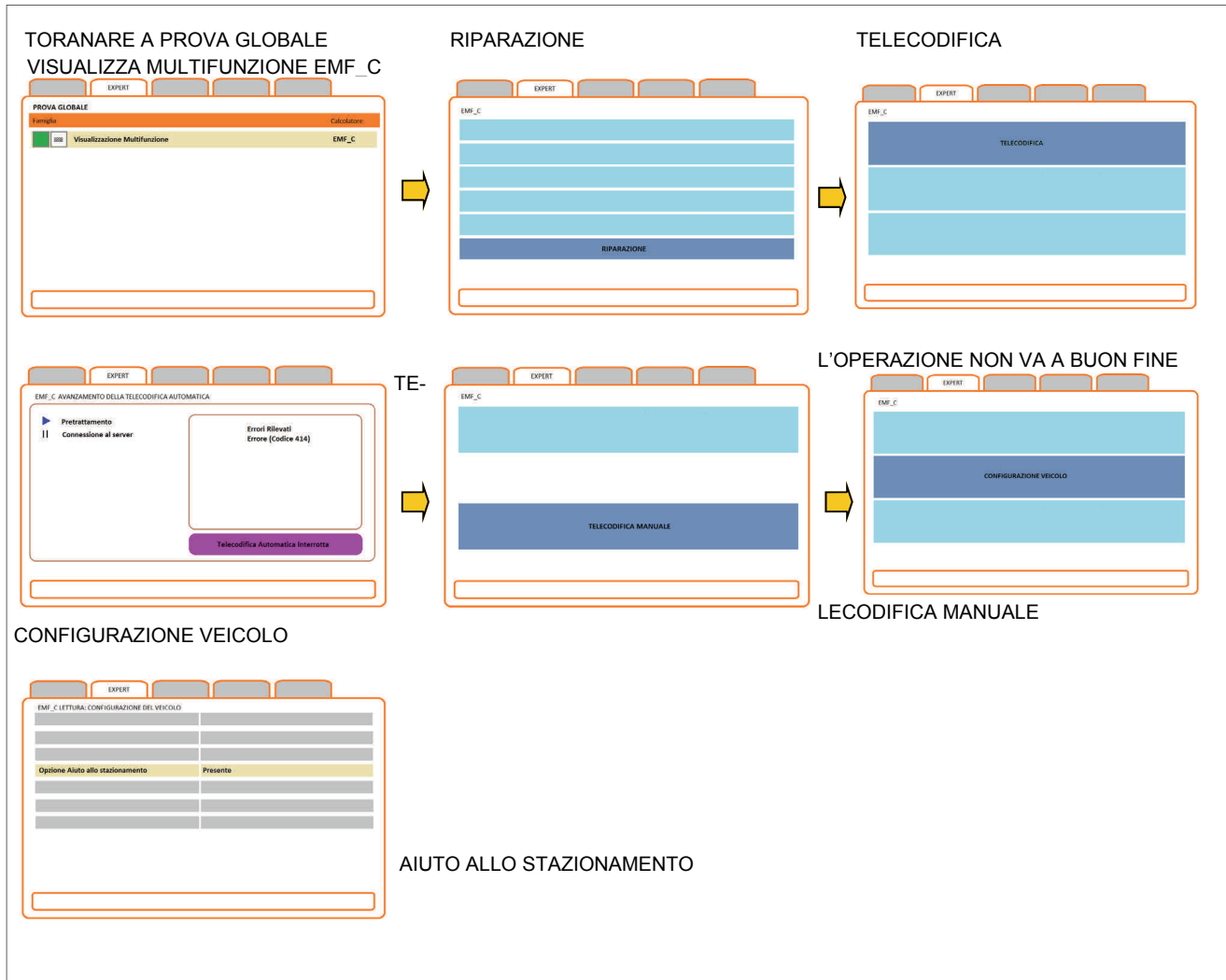
La seguente procedura è rivolta al nuovo sistema di programmazione connesso in rete. E' TASSATIVO SCOLLEGARE IL DIAGBOX DALLA RETE INTERNET.. Eseguiti i collegamenti è necessario abilitare la centralina Peugeot alla visualizzazione dei sensori installati. Per fare ciò è necessario usare lo strumento DIAGBOX di PEUGEOT. Seguire i passi di seguito descritti.

Collegare il computer diagnosi DIAGBOX alla presa OBD del veicolo.  
Selezionare il menù di **EXPERT**, SELEZIONARE LE VOCI IN SEQUENZA COME RIPORTATO SOTTO.



Le informazioni riportate in questo manuale sono puramente a scopo informativo pertanto possono subire modifiche senza preavviso. Al momento della pubblicazione le informazioni risultano corrette ed attendibili. Tuttavia Paser non può essere ritenuta responsabile per eventuali conseguenze derivanti da errori od omissioni del presente manuale. Paser si riserva il diritto di migliorare/modificare il prodotto o il manuale senza l'obbligo di notifica agli utenti.





Le informazioni riportate in questo manuale sono puramente a scopo informativo pertanto possono subire modifiche senza preavviso. Al momento della pubblicazione le informazioni risultano corrette ed attendibili. Tuttavia Paser non può essere ritenuta responsabile per eventuali conseguenze derivanti da errori od omissioni del presente manuale. Paser si riserva il diritto di migliorare/modificare il prodotto o il manuale senza l'obbligo di notifica agli utenti.